

機械選択情報 Machinery Sale Information



CMC CO., LTD

<TEL・FAX> (81) 277-46-9165 / (81) 277-46-9166

<E-Mail> cmcmac@cmcmachinery.co.jp

Date:2022.Oct.01



Listing No.22237-2

MAKINO	Electrical Discharge EDNC	EDNC-106S-A8 (MGF)	1997 / Jun < 339 >
--------	------------------------------	-----------------------	-----------------------

■ MAIN SPECIFICATION ■

❖ NC放電加工機	❖ Electrical Discharge (EDNC)
❖ テーブルサイズ:1,300 x 950 x 3,000kg	❖ Table Size : 1,300 x 950 x 3,000kg
❖ X移動量:1,000	❖ X Axis: 1,000
❖ Y移動量: 600	❖ Y Axis: 600
❖ Z移動量: 450	❖ Z Axis: 450
❖ テーブル上面から電極取付面まで:900	❖ Top Surface~Elec.Surface: 900
❖ 電極許容質量 : 300kg	❖ Electric Capacity: 300kg
❖ 加工液タンク容量:740L	❖ Fluid Capacity : 740L
❖ 機械寸法:L2,700 x W3,070 x H3,500	❖ Dimensions: L12,700 x W3,070 x H3,500
❖ 機械重量:13,000kg	❖ Machine Weight: 13,000kg

<< 機械仕様等については現物優先となります >>

<< Regarding machine specifications, etc., priority will given to the actual product >>



2 仕 様

2.1 機 械 本 体

2.1.1 機 種 別 仕 様

表 2.1 機種別機械仕様

		EDNC-32	EDNC-64	EDNC-85	EDNC-106
運動範囲					
左右方向(X軸)	mm	300	600	800	1000
前後方向(Y軸)	mm	250	400	500	600
上下方向(Z軸)	mm	250	250	350	450
電極取付板とテーブル上面の距離	mm	300~550	420~670	400~750	450~900
テーブル寸法(幅×奥行)	mm	500×350	750×550	1000×700	1300×950
最大工作物重量	kg	400	1500	2000	3000
加工槽の内形寸法(幅×奥行×高さ)	mm	650×430×300	900×630×400	1200×800×450	1500×1100×500
加工槽の容量	ℓ	70	200	380	740
電極取付け板の大きさ	mm	∅125	∅220	220×220	400×320
最大電極重量(含む電極ホルダ)	kg	25	75	150	300
機械本体寸法(幅×奥行×高さ)	mm	1340×1565×2230	1835×2125×2505	2120×2560×2970	2700×3070×3500
機械本体重量	kg	2300	4300	8500	13000

2.1.2 全機種共通仕様

早送り速度	1500 mm/min
最小設定送り量	0.001 mm
同時制御軸数	3軸
原点位置	
X 軸	(+)エンド
Y 軸	(+)エンド
Z 軸	(+)エンド

2.2 自動消火装置

2.2.1 機種別仕様

表 2.2 機種別自動消火装置仕様

		EDNC-32	EDNC-64	EDNC-85	EDNC-106
薬 剤 容 量	ℓ	3	3	6	12(6×2)
感 知 器 数	個	1	1	1	2
放 射 ノ ズ ル 数	個	1	1	1	2
外形寸法(幅×奥行×高さ)	mm	210×167×522	210×167×522	210×174×602	210×175×605

2.2.2 全機種共通仕様

薬 剤 種 類	ライトウォーター 6% 水溶液 (機械泡消火薬剤)
感知器種類	バイメタル式
公称作動温度	60℃
電 源	AC200V

2.3 加工液装置

2.3.1 加工液供給装置

表 2.3 機種別加工液供給装置仕様

形 式		EDNC-32	EDNC-64	EDNC-85	EDNC-106
		MK-705A	MK-605A	MK-1102	MK-901
加工液タンク容量	ℓ	250	365	700	1030
加工液総量	ℓ	225	500	1000	1500
吐 出 量	ℓ/min	100	130	160	300
ろ過ポンプ駆動モータ		—	—	1.5kW×4P	1.5kW×4P
急注ポンプ駆動モータ		—	—	—	1.5kW×2P
循環ポンプ駆動モータ		1.5kW×4P	1.5kW×4P	0.75kW×2P	1.1kW×2P
外形寸法 (幅×奥行×高さ)	mm	600×750×1150	750×850×1360	1200×900×1530	1800×1000×1500
重量 (加工液を含まず)	kg	260	300	500	800

2.3.2 加工液冷却装置 (特別付属品)

(1) 形式 KTC-5C-0C (30A, 60A用)

標準冷凍能力	1510 Kcal/h
最高周囲温度	40℃
温度調節器測温体	サーミスタ
凝縮器ファンモータ	25W×4P
冷凍圧縮器モータ	0.5kW×2P
外形寸法 (幅×奥行×高さ)	400×465×760 mm
重 量	約70 kg

(2) 形式 KTC-15D-0B (120A用)

標準冷凍能力	5560 Kcal/h
最高周囲温度	40℃
温度調節器測温体	サーミスタ
凝縮器ファンモータ	200W×4P
冷凍圧縮器モータ	1.5kW
外形寸法 (幅×奥行×高さ)	570×600×1250 mm
重 量	約160 kg

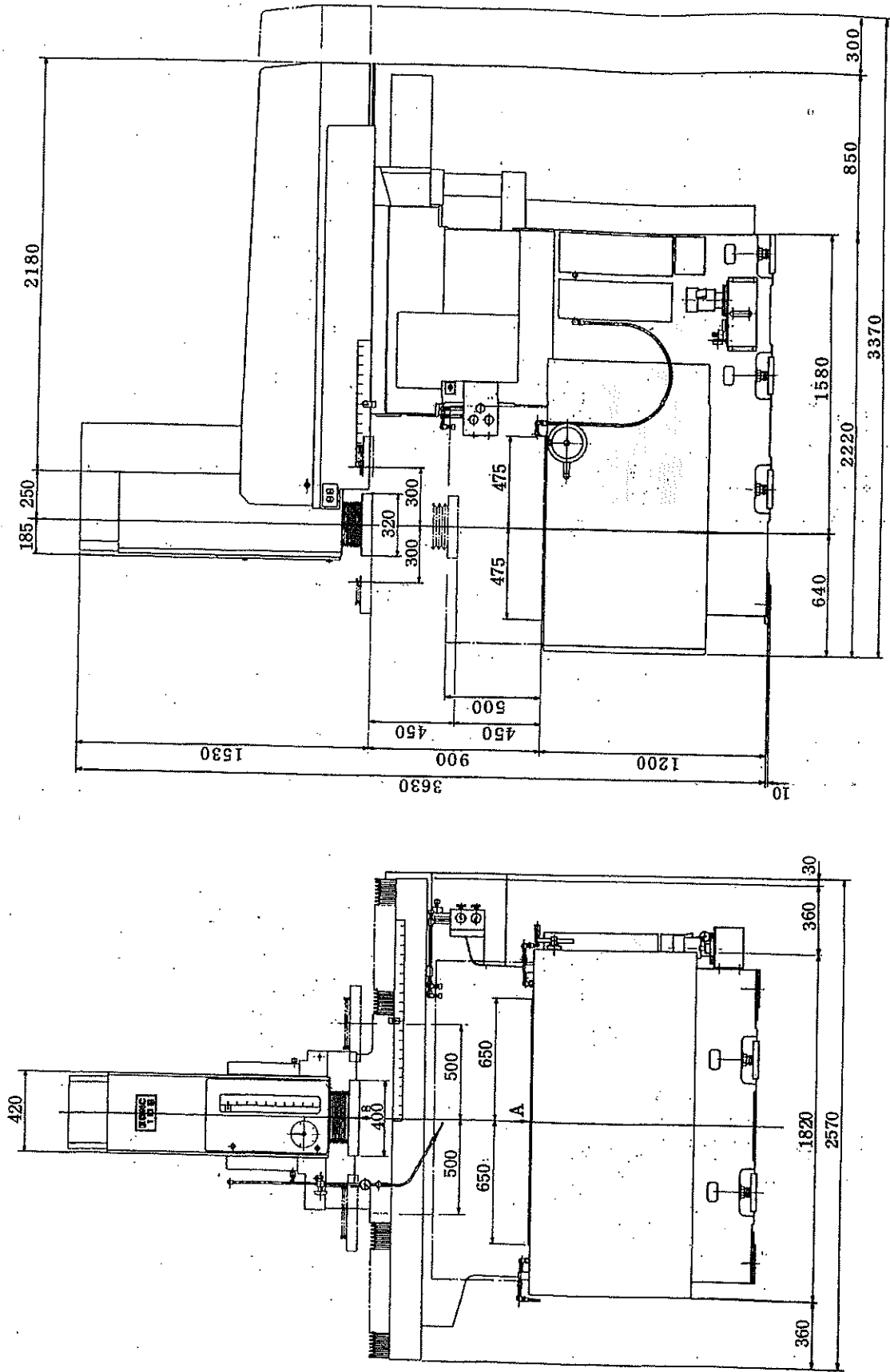


图 2.1 (d) 姿 图

(4) EDNC - 106

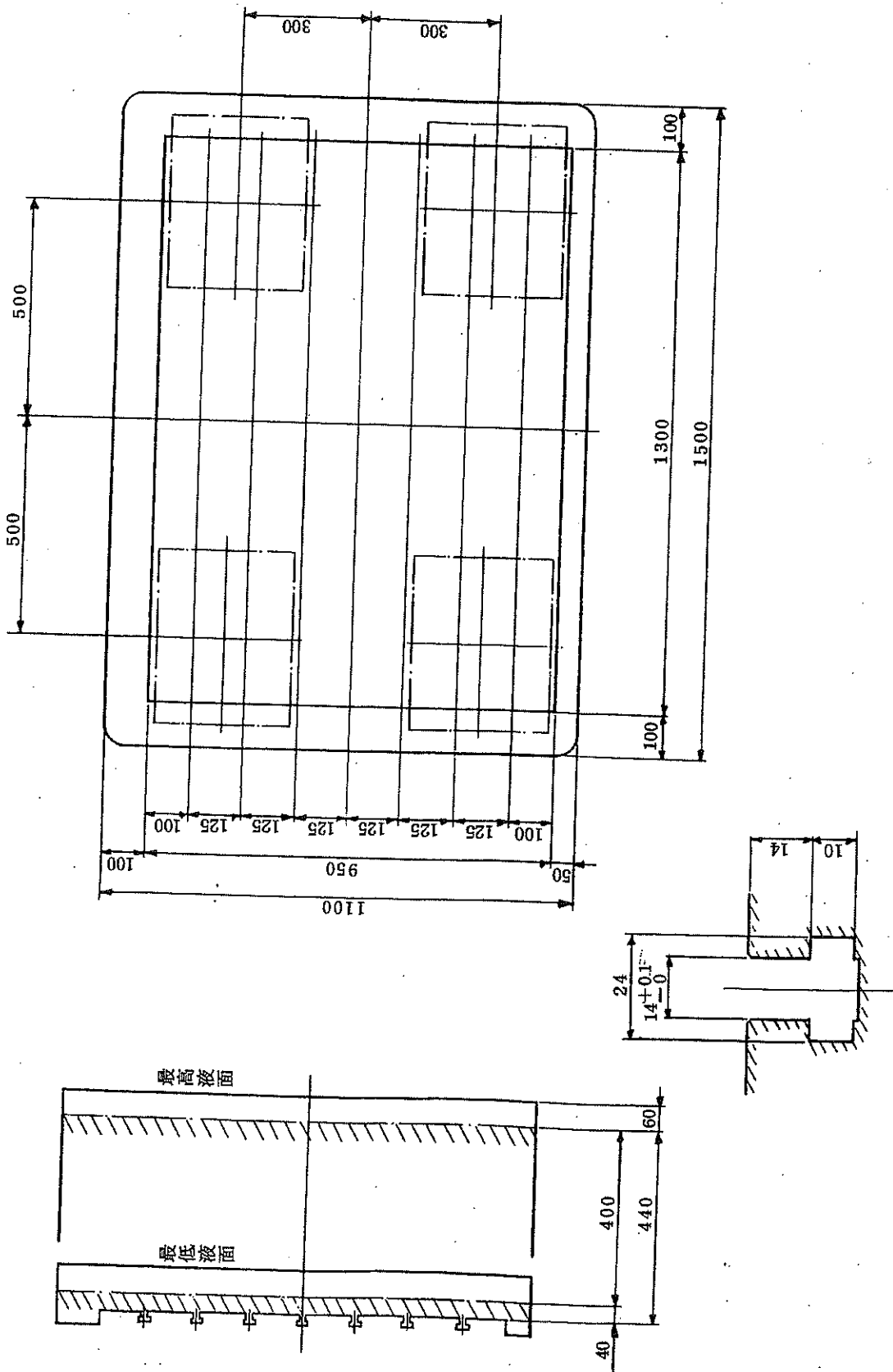


図 2.2 (d) テーブル，加工槽寸法