

機械選択情報 Machinery Sale Information



CMC CO., LTD

<TEL・FAX> (81) 277-46-9165 / (81) 277-46-9166

<E-Mail> cmcmac@cmcmachinery.co.jp

Date:2022.Jun.13



Listing No.22155-2

NIPPEI TOYAMA	CNC Crank Pin Grinding Machine	NTG-CK32100 < FANUC-16T >	2000 / Aug < TGA9B043 >
------------------	-----------------------------------	------------------------------	----------------------------

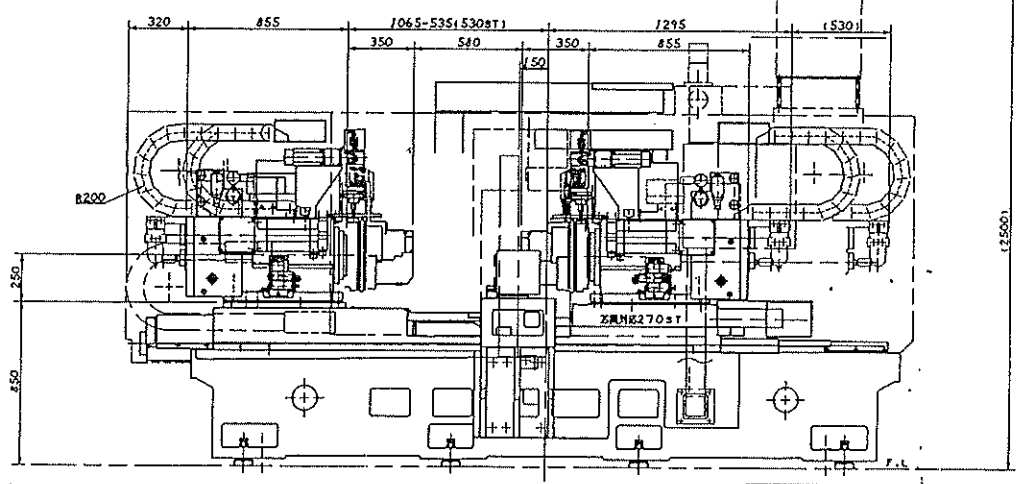
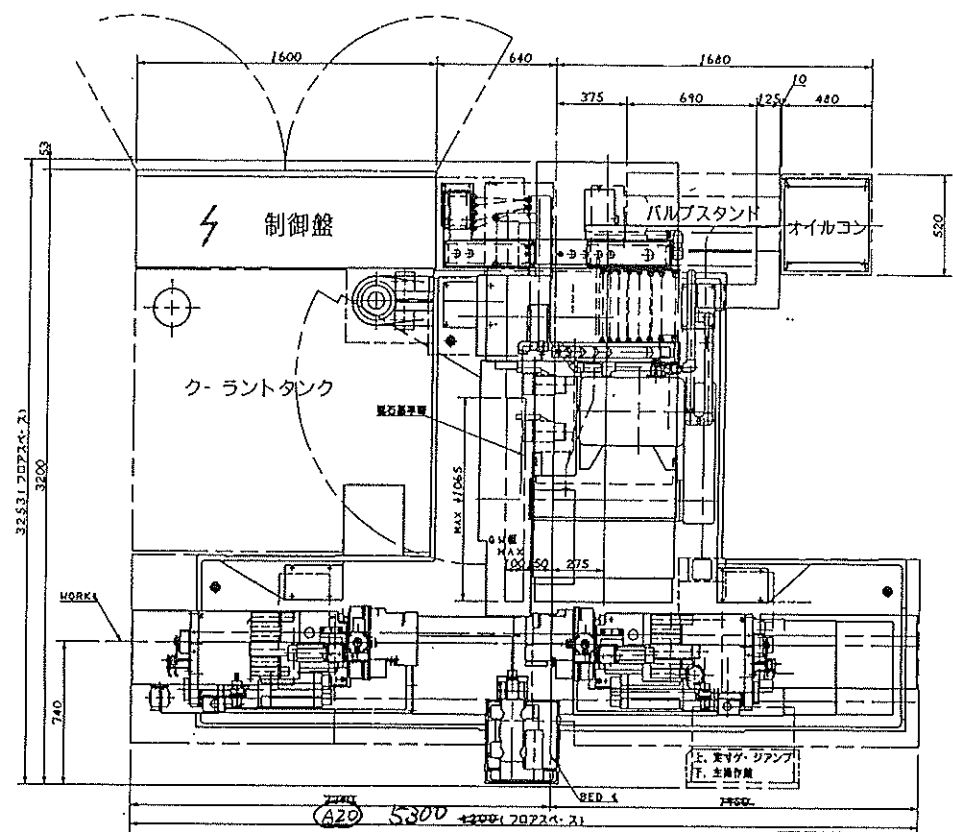
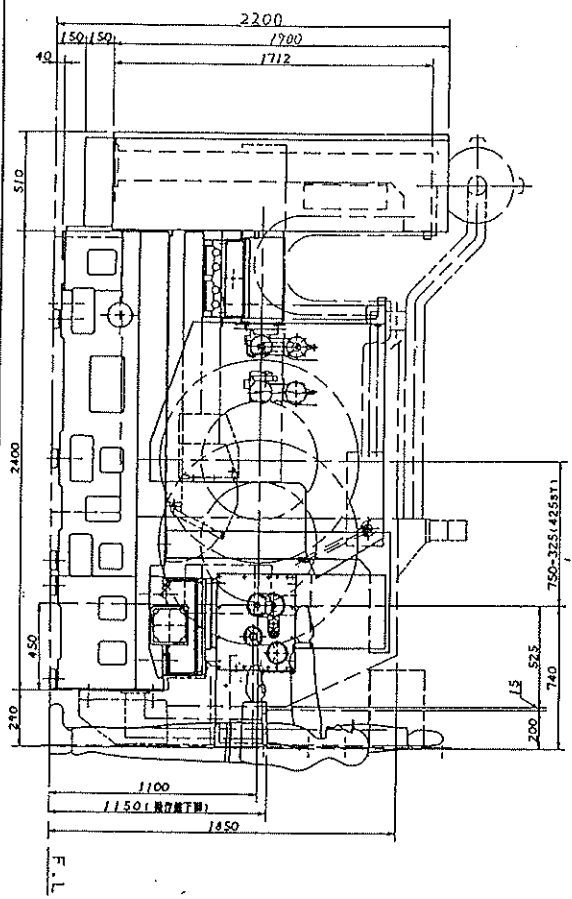
■ MAIN SPECIFICATION ■

<ul style="list-style-type: none"> <li>❑ CNCクランクピン研削盤</li> <li>❑ テーブル上の振り: Φ320</li> <li>❑ フィクスチャ間距離:580</li> <li>❑ 研削直径:Φ30~Φ70</li> <li>❑ 砥石回転速度:1050~1850</li> <li>❑ 砥石ストローク X軸:425</li> <li>❑ テーブルストローク Z軸:530</li> <li>❑ クランクヘッド回転速度:1~200</li> <li>❑ フロアスペース (A20) :5300</li> <li>❑ 機械重量:16,000kg</li> </ul>	<ul style="list-style-type: none"> <li>❑ CNC Crank Pin Grinding Machine</li> <li>❑ Swing on the table: Φ320</li> <li>❑ Distance between Fixtures: 580</li> <li>❑ Grinding Diameter: Φ30~Φ70</li> <li>❑ Whetstone Rotation Speed : 1050~1850</li> <li>❑ Whetstone Stroke X Axis: 425</li> <li>❑ Table Stroke Z Axis: 530</li> <li>❑ Crank Head speed: 1 ~200</li> <li>❑ Floor Space (A20) : 5300</li> <li>❑ Machine Weight: 16,000kg</li> </ul>
--------------------------------------------------------------------------------------------------------------------------------------------------------------------------------------------------------------------------------------------------------------------------------------------------------------------	------------------------------------------------------------------------------------------------------------------------------------------------------------------------------------------------------------------------------------------------------------------------------------------------------------------------------------------------------------------------------------------------------------------------------------------------

<< 機械仕様等については現物優先となります >>

<< Regarding machine specifications, etc., priority will given to the actual product >>





NFG-CK3280  
 本体仕様  
 <>内はオプション  
 仕様を示す

項目	仕様	NFG-CK3280
テ-ブル上板厚	mm	φ320
ワークスチ-厚	mm	580
電機負荷	mm	φ30-φ70
工作物貯容質量	kg	
砥石	外径径	mm 1050 (1050)
	内径径	mm 1050-1150
	最大周速度	m/s 60
砥石台	外径径	mm 425
	送り速度	m/min 15
	最小設定単位	mm 0.0001
テ-ブル	外径径	mm 530
	送り速度	m/min 15
	最小設定単位	mm 0.0001
	石間径	mm 0-270
ワークスチ-	外径径	mm 1-200
	送り速度	m/min 20 (28-48)
トレ-サ	外径径	mm 120 (128-148)
	送り速度	m/min 120 (130-146)
ストロ-ク	mm	120 (130-146)
最小設定単位	mm	0.0001

電動機 KH	
砥石軸回転	22<30>/4P
ワーク上板回転	4.5
ワーク下板回転	0.4
テ-ブル送り	3.0
砥石送り	3.0
トレ-サ回転	0.2/2P
トレ-サトランス	<0.4>
トレ-サプランジ	<0.4>
油圧ポンプ	1.5/4P
砥石軸潤滑	1.5/4P
ワークレスト(上)	0.4
ワークレスト(下)	0.4

AIR 消費量 500Nl/min

For reference

APPROVED  
 .  
 .  
 .  
 CHECKED  
 .  
 .  
 .  
 DESIGNED  
 .  
 .  
 .

(A20) 変更

\*テーブルは原位置状態を示す

CUSTOMER'S MACHINE NO.	NTG-CK <del>3280</del> 32100 (特)
MODEL	ピン研削盤 (A20)
NIPPEI TOYAMA CORP. S	

28

1-991101A