

機械選択情報 Machinery Sale Information



CMC CO., LTD

<TEL・FAX> (81) 277-46-9165 / (81) 277-46-9166

<E-Mail> cmcmac@cmcmachinery.co.jp

Date:2022.Jan.07



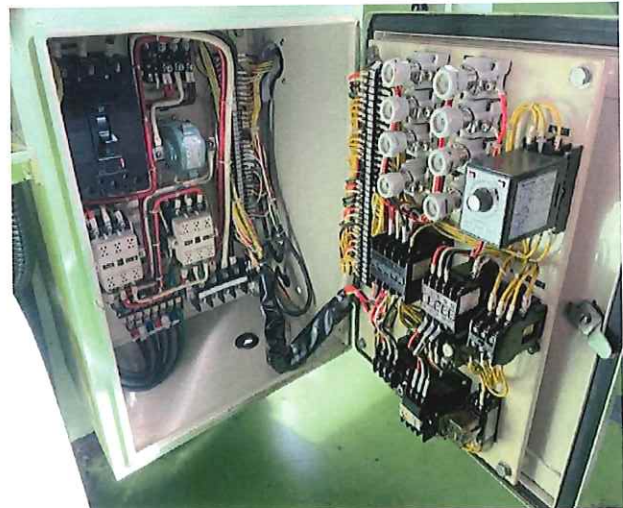
Listing No.21398-1

NISSIN KIKAI	Centerless Grinding Machine	GR-200 II (W25 ~ 205)	1972 < 2011/Overhaul >
--------------	-----------------------------	-----------------------	------------------------

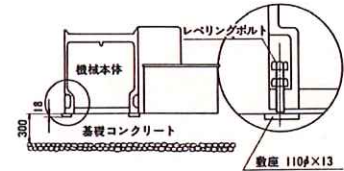
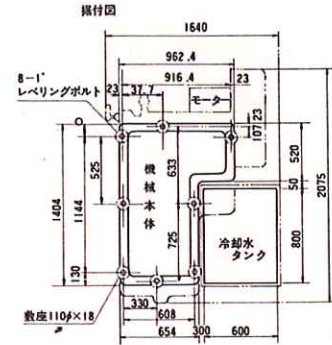
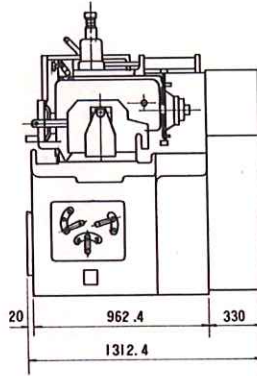
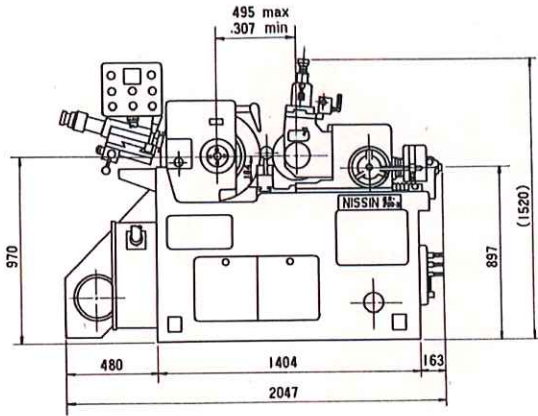
■ MAIN SPECIFICATION

<ul style="list-style-type: none"> ❖ センターレス研削盤 ❖ 工作物直径:(ムク)1.5~80 (中空)1.5~110 ❖ 砥石直径:410~510 ❖ 砥石巾:25~205 ❖ 砥石穴径:304.8 ❖ 砥石軸の回転速度:1250rpm ❖ 砥石軸用電動機:11 kw ❖ 油圧ポンプ用:0.4kw ❖ 機械寸法:W2300 x B1670 ❖ 機械重量:3000kg 	<ul style="list-style-type: none"> ❖ Centerless Grinding Machine ❖ Diameter : 1.5~80 / 1.5~110 ❖ Grindstone Diameter: 410~510 ❖ Grindstone Width: 25~205 ❖ Grindstone Hole Diameter: 304.8 ❖ Speed of Grindstone Spindle: 1250rpm ❖ Grindstone Spindle of Motor : 11 kw ❖ Hydraulic Pump: 0.4 kw ❖ Dimensions: W2300 x B1670 ❖ Machine Weight: 3000kg
---	---

<< Contact Us >>



主要寸法



仕様

研削能力	mm	工作物直径 (ムク) 1.5-80
	mm	(中空) 1.5-110
研削砥石寸法	mm	直径最大510 直径最少410
	mm	幅25~205
	mm	穴径304.8
調整車寸法	mm	直径最大255 直径最少205
	mm	幅25~205
	mm	穴径127
研削砥石回転数	r pm	1250
調整車回転数	r pm	50Hz 11~254 (12段)
		60Hz 13~305 (12段)
研削砥石ドレス寸法		レバー操作による油圧駆動式
調整車ドレス方法		レバー操作による油圧駆動式
主軸受給油方式		自動強制給油式
調整車ヘッドの傾斜		+5°~-5°
クーラントポンプ容量		50Hz 55ℓ/分
		60Hz 80ℓ/分
クーラントタンク容量	ℓ	200
寸法調整目盛	μ	2または20 (切換による)
電動機	kW	主軸11 (特別仕様15)
	kW	調整軸1.5
	kW	油圧ポンプ0.4
	kW	クーラントポンプ0.2
据付所要面積	mm	幅2,300×奥行1,670
重量	kg	正味重量 3,000