

機械選択情報 Machinery Sale Information



CMC CO., LTD

<TEL・FAX> (81) 277-46-9165 / (81) 277-46-9166

<E-Mail> cmcmac@cmcmachinery.co.jp

Date:2021.Jul.01

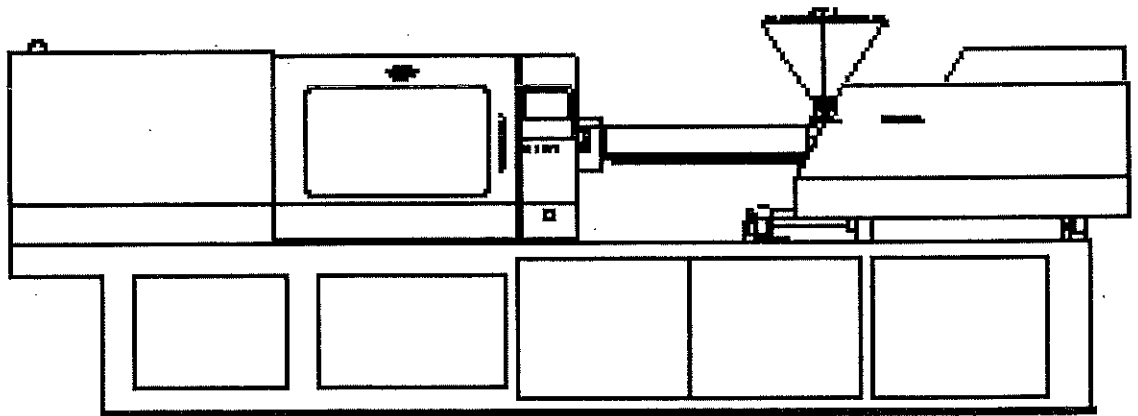


Listing No.21206

NISSEI	All Electric Injection Machine	ES5000-50E < 220 ton >	2003
■ MAIN SPECIFICATIONS ■			
❖ 電気式射出成形機	❖ All Electric Injection Machine		
❖ 射出能力 (ton) : 220	❖ Injection Capacity (ton) : 220		
❖ スクリュー径 (mm) : 50	❖ Screw Complete (mm) : 50		
❖ 射出体積 (cm3) : 403	❖ Calculated Injection Volume (cm3) : 403		
❖ タイバー間隔 (HxV/mm) : 590 x 590	❖ Tie-Bars Distance (HxV/mm) : 590 x 590		
❖ デーライト (mm) : 1080	❖ Open Daylight (mm) : 1080		
❖ 金型厚さ (最小/mm) : 290	❖ Mold Height (Min/mm) : 290		
❖ 射出圧力 (Kg/Cm2) : 2020	❖ Injection Pressure (Kg/Cm2) : 2020		
❖ 型締ストローク (mm) : 530	❖ Clamp Stroke (mm) : 530		
❖ 取出機付 (STEC-460/STAR)	❖ With Future Lodestrar / Star (STEC-460)		
<< Contact Us >>			

ES型 電気式射出成形機

取扱説明書



NISSEI



日精樹脂工業株式会社

NISSEI PLASTIC INDUSTRIAL CO., LTD.

射出成形機性能仕様表

INJ. MOLDING MACHINE
SPECIFICATIONS

型式 MODEL	ES5000-50E
日付 DATE	'02年 5月15日

射出標準 D0009Y740-06

		承認	審査	起案
		(松林)	(山口)	(吉原)

(1) 一般性能

射出側・INJECTION UNIT

型締側・CLAMP UNIT

項目	単位	数値			項目	単位	数値
スクリュー径 SCREW DIAMETER	mm	50	56	63	型締力 ^{※3} CLAMP FORCE	kN	2160
射出体積 INJECTION CAPACITY	cm ³	403	505	639	型締ストローク CLAMP STROKE	mm	530
可塑化能力 ^{※1} PLASTICIZING RATE	kg/h	115 (PS)	155 (PS)	209 (PS)	使用金型厚 MOLD THICKNESS 最小～最大 (MIN.～MAX.)	mm	280～550
最大射出圧力 ^{※2} INJECTION PRESS	MPa	196	157	124	最大型開距離 DAYLIGHT OPENING	mm	1080
最大射出保圧 ^{※2} HOLDING PRESSURE	MPa	157	125	99	タイバー間隔 DISTANCE B/W TIE ROD	mm	HXV: 590×590
射出率 INJECTION RATE	cm ³ /s	294	369	468	ダイプレート寸法 PLATEN SIZE	mm	HXV: 850×850
射出ストローク SCREW STROKE	mm	205			最小金型寸法 MOLD SIZE MIN.	mm	HXV: 415×415
スクリュー回転速度 SCREW SPEEDS	rpm	0～250			エジェクタ・ストローク EJECTOR STROKE	mm	120
射出力 ^{※3} INJECTION FORCE	kN	386			エジェクタ力 ^{※3} EJECTOR FORCE	kN	59
ノズルタッチ力 ^{※3} NOZZLE TOUCH FORCE	kN	22					
ホッパー容量 HOPPER CAPACITY	L						

(2) 装備, その他 GENERAL

項目	単位	数値
型締駆動用電動機出力 CLAMP-ELEC. MOTOR	kW	15
突出駆動用電動機出力 EJECTOR-ELEC. MOTOR	kW	4.4
射出駆動用電動機出力 INJECT-ELEC. MOTOR	kW	30
スクリュー駆動用電動機出力 SCREW-ELEC. MOTOR	kW	22
加熱筒ヒーター電力 HEATERS	kW	17.92
機械寸法(長×幅×高) MACHINE SIZE(LXWXH)	m	6.38×1.54×1.91
床寸法(長×幅) FLOOR SPACE(LXW)	m	5.70×1.05
機械質量 MACHINE WEIGHT (APPROX)	t	

(3) サイクル・タイム CYCLE TIME

項目	単位	数値
型締速度 CLOSING SPEED	mm/s	
型開速度 OPENING SPEED	mm/s	
射出速度 INJECTION SPEED	mm/s	150

※1 可塑化能力は使用樹脂, 成形条件等により異なります。

PLASTICIZING RATE MAY VARY UNDER MOLDING CONDITIONS.

※2 1MPa = 10.2kgf/cm²

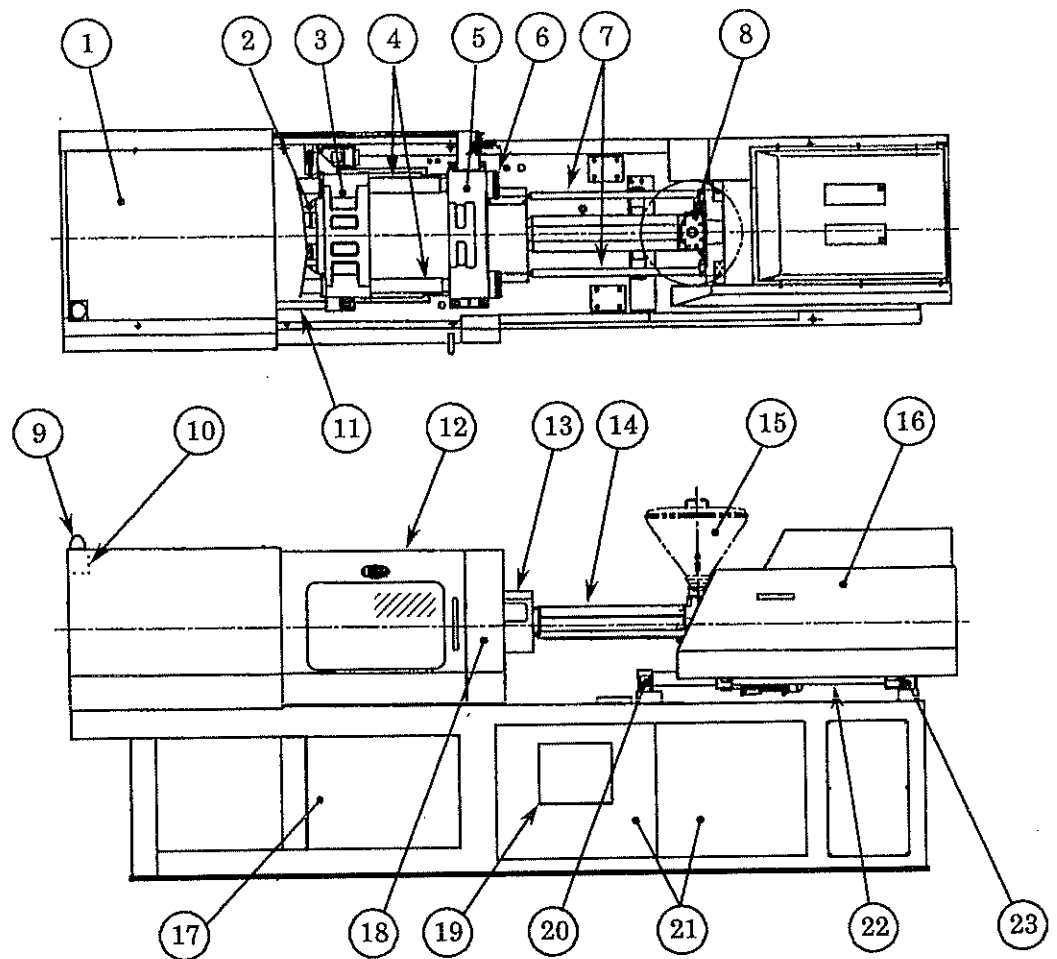
※3 1kN = 0.102tonf = 102.0kgf

[記事] NOTE:

CM02022(H22X004～)機械寸法、床寸法変更

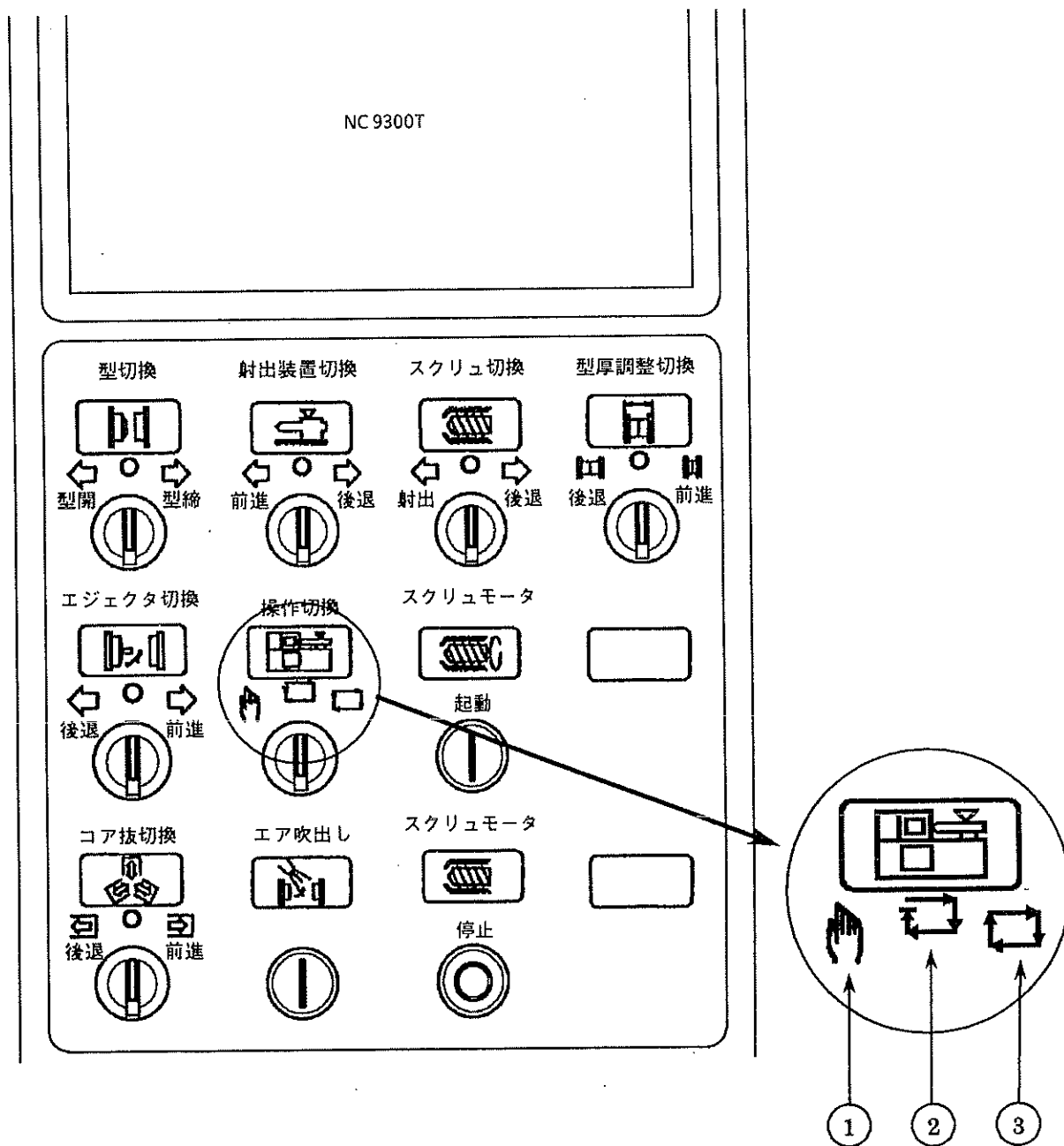
○この仕様は予告なしに変更することがあります。 SPECIFICATIONS SUBJECT TO CHANGE WITHOUT NOTICE.

2. 機械外観名称図



- | | |
|--------------|-------------------------|
| 1. 型締装置上部カバー | 11. ストローク棒 |
| 2. トグルリンク | 12. 安全ドア |
| 3. 型締板 | 13. パージングカバー |
| 4. クランプシャフト | 14. 加熱筒カバー |
| 5. 型置板 | 15. ホッパー(オプション) |
| 6. クランプナット | 16. 射出装置カバー |
| 7. 射出装置移動ロッド | 17. 製品落下口 |
| 8. ホッパー取付部 | 18. 操作ボックス(次頁も参照して下さい。) |
| 9. 警報ランプ | 19. 制御パネル |
| 10. 警報ブザー | 20. 射出装置前部受台 |
| | 21. 制御ボックス |
| | 22. 射出装置移動シャフト |
| | 23. 射出装置後部受台 |

操作ボックスのスイッチについて

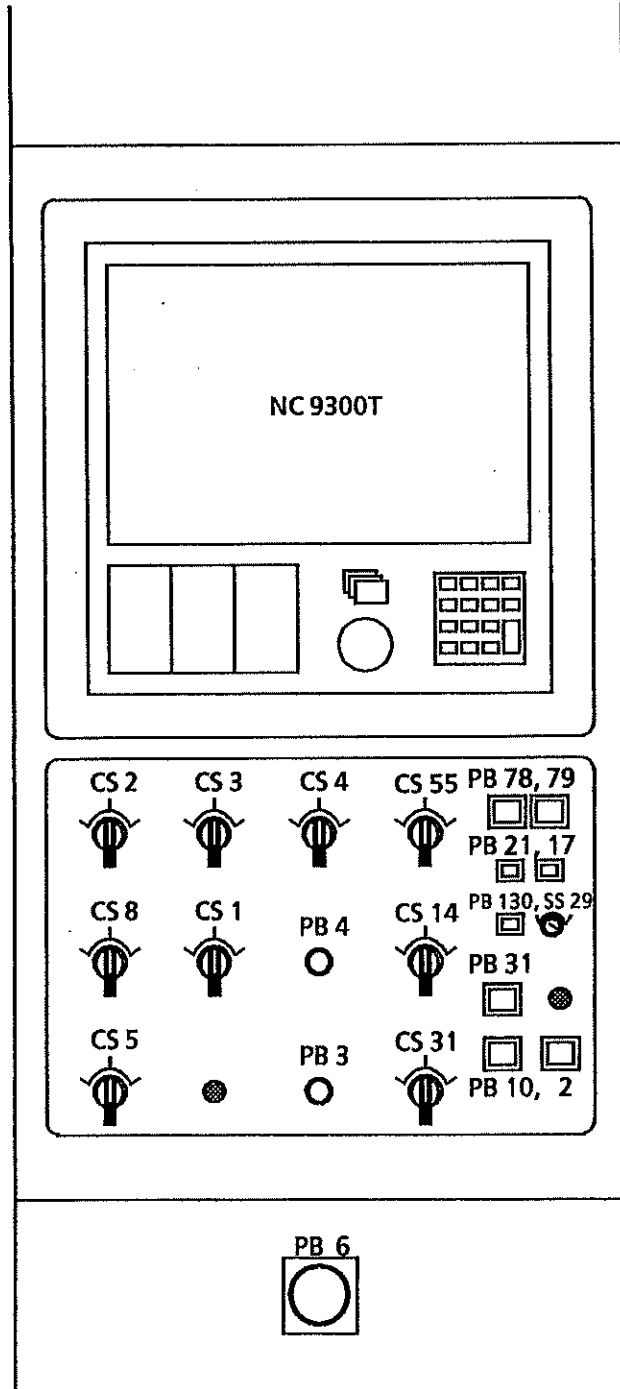


- ※1. 上図に記入されている文字は、各絵文字の機能説明です。
 型切換スイッチ (CS2)、射出装置切換スイッチ (CS3)、スクリュ切換スイッチ (CS4)、エジェクタ切換スイッチ (CS8) 及び、型厚調整切換スイッチ (CS55) の各手動操作切換スイッチは、各々の矢印方向に切り換えると、手動操作切換スイッチの各矢印の下に記入されている動作が行なわれます。
 尚、エア吹出しスイッチ (PB5) 及び、コア切換スイッチ (CS5) 等は、特注により取り付けられます。
- ※2. 操作切換スイッチ (CS1) の①のマークは、「手動運転操作」を表示しています。
 ②のマークは、「半自動運転操作」を表示しています。
 ③のマークは、「全自動運転操作」を表示しています。
 そのときの成形に合わせて操作切換スイッチを切り換えて下さい。

3. 電気機器配置図 (略図)

(各スイッチ等の名称は、電気回路図及び、電気回路図部品表を参照して下さい。)

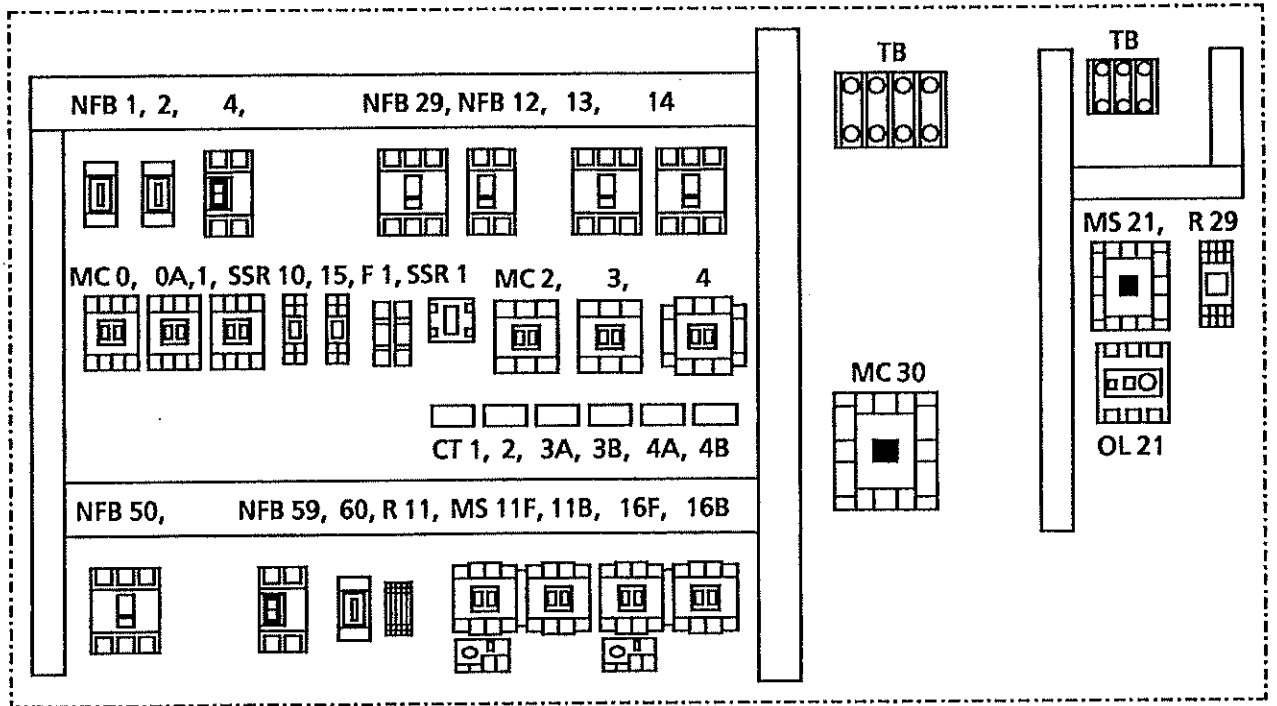
操作ボックス



電気機器配置図 (略図)

(各スイッチ等の名称は、電気回路図及び、電気回路図部品表を参照して下さい。)

制御ボックス内



E
S
5
0
0
0
1
5
0
E
型

N
C
9
3
0
0
T
・
Ⅲ
型
機

1
5
E
1
S
2
1
8
0
1
0
0
6
6

H
2
2
X
0
1
9
号
機

0
3
0
3
2
6

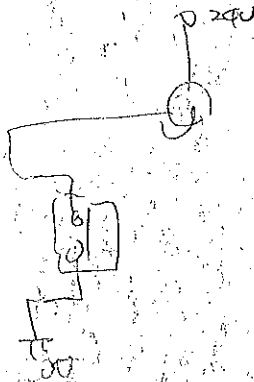
取出機用制御ボックス

STEC-460

取扱説明書
〈操作編〉



Future Lodestar
- for the people & technology -



株式会社スリー精機