

機械選択情報 Machinery Sale Information



CMC CO., LTD

<TEL・FAX> (81) 277-46-9165 / (81) 277-46-9166

<E-Mail> cmcmac@cmcmachinery.co.jp

Date:2021.Apr.26



Listing No.21131-14

NISSIN KOKI	Flat Polishing Rotary Grinding Machine	NVG-1000AF (Fully Automatic)	2005
-------------	--	---------------------------------	------

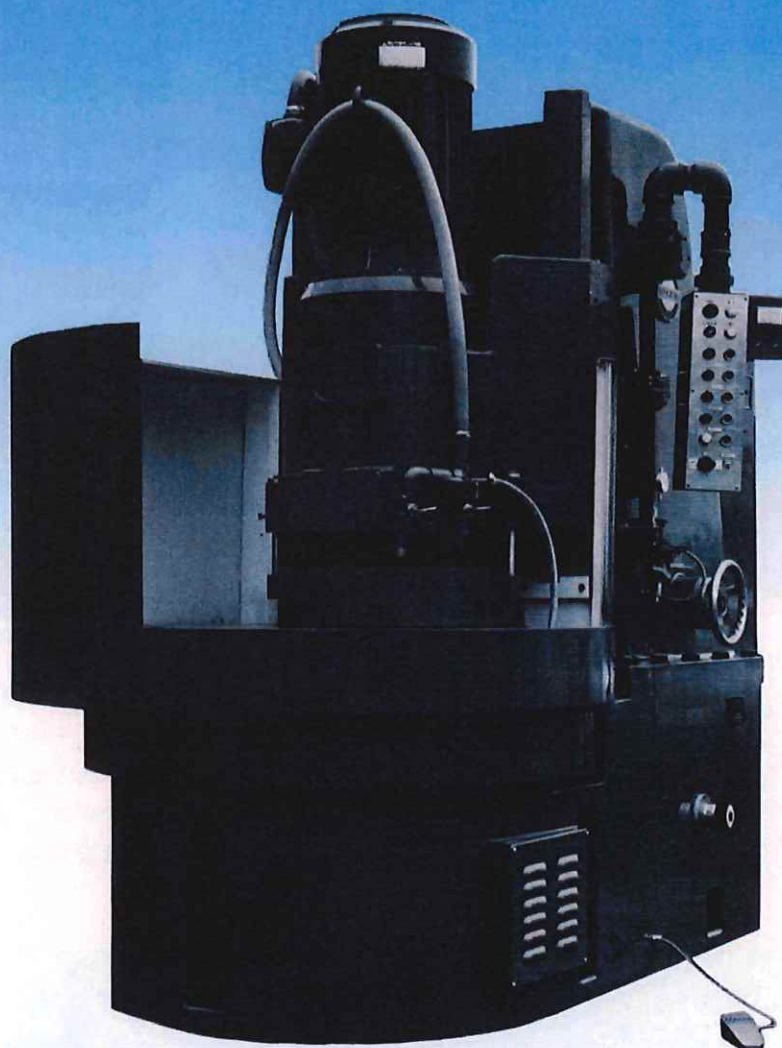
■ MAIN SPECIFICATION

❖ ロータリ平面研削盤	❖ Flat Polishing Rotary Grinding Machine
❖ 電磁チャックテーブルの直径:φ1000	❖ Elec.Magnet Chuck Table Dia:φ1000
❖ テーブル上の加工物振り径:φ1150	❖ Work Piece Swing Dia.on the Table: φ1150
❖ 研削し得る最大の厚さ:450	❖ Max.Work Piece Thickness: 450
❖ 砥石の外径:550	❖ Outer Dia.of Grindstone: 550
❖ 砥石軸の回転速度:885rpm	❖ Rotation Speed of Grindstone Spindle: 885rpm
❖ 砥石軸用電動機:37kw	❖ Grindstone Spindle of Motor : 37kw
❖ 砥石軸昇降用電動機:2.2kw	❖ Grindstone Spindle Up & Down of Motor : 2.2kw
❖ 機械寸法:L2600xW1600xH2400	❖ Machine Dimensions: L2600xW1600xH2400
❖ 機械重量:10,000kg	❖ Machine Weight: 10,000kg

<< Contact Us >>



最高の生産性



NVG-1000AF/1300AF 仕様

項目/MODEL	単位	NVG-1000AF	NVG-1300AF
電磁チャックテーブルの直径	mm	1000	1300
テーブル上の加工物振り径	mm	1150	1400
研削し得る最大の厚さ	mm	450	450
砥石の外径	mm	550	700
砥石の形状(角形セグメント)	コ	18	18
砥石軸の回転速度(50/60Hz)	r.p.m	740/885	585/710
自動切込量(無段切込)	mm	0.05~0.5	0.05~0.5
テーブルの回転速度(50/60Hz)	r.p.m	5~20/6~24	5~20/6~24
砥石軸用電動機	KW	37	37
テーブル駆動用電動機	KW	3.7	5.5
砥石軸昇降用電動機	KW	2.2	2.2
自動切込用電動機	KW	0.4	0.4
クーラントポンプ用電動機	KW	0.4	0.4
クーラントセパレーター用電動機	KW	0.040	0.075
機械寸法・床面積および高さ(h)	mm	2600×1600×2400	3000×1800×3100
機械重量	Kg	10.000	13.000

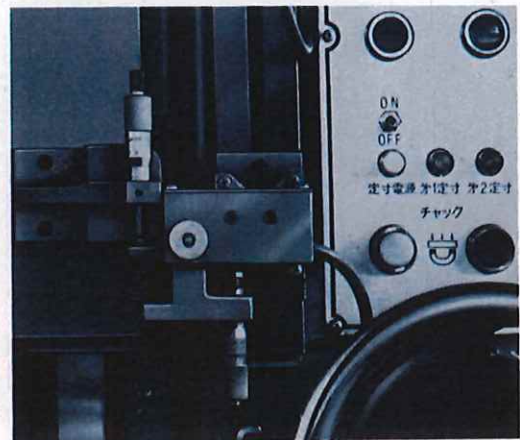
# 標準附属品

## D型 標準附属品

1. 間接自動定寸装置及び急速自動停止装置--- 1 式
2. 電磁チャック----- 1 コ
3. クーラントポンプ及びタンク----- 1 式
4. ポリウムコントロール（組込み）----- 1 式
5. 附属工具----- 1 式

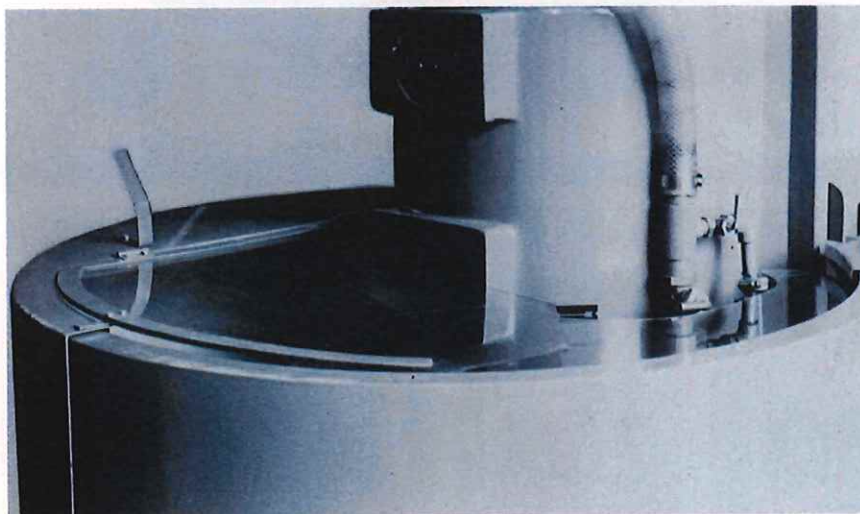
## A型 標準附属品

1. 電磁チャック----- 600  $\phi$  1 コ
2. クーラントセパレーター及びタンク----- 1 式
3. ポリウムコントロール（組込み）----- 1 コ
4. 附属工具及び砥石----- 1 式

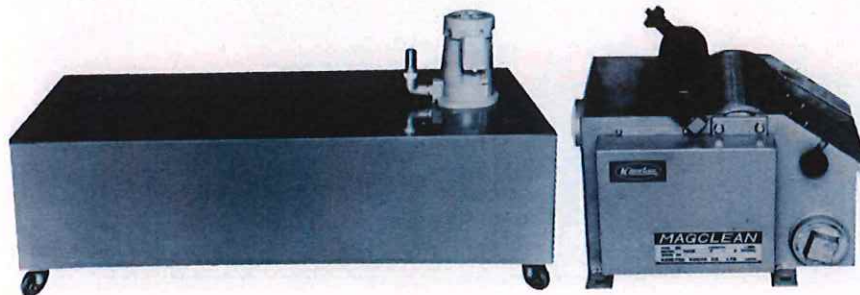


●ダイヤモンド研削用間接自動定寸装置

間接自動定寸装置は、ダイヤモンドホイールの消耗量が、研削比10：1以上で連続加工中、消耗度0.01mm/hour以内の場合に利用できる定寸装置です。

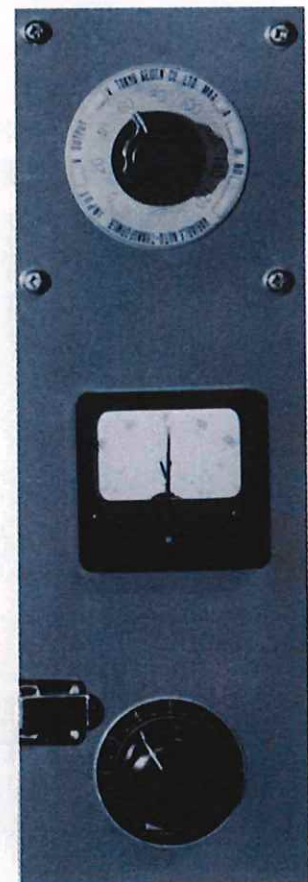


●上部水除カバー開閉式（D型）



●クーラントタンク及びポンプ

●クーラントセパレーター（A型）



●ポリウムコントロール