

Listing No.24153-10
AMADA

Single Clank
Stamping Press Machine

TP-150EX
(150ton-f)

2006 / Oct
< No.****0327 >

■ MAIN SPECIFICATIONS ■

シングルクラックプレス	Single Clank (Stamping) Press	TP-150EX
圧力能力	Capacity (ton-f)	1500kN (150ton-f)
ストローク長さ	Stroke Length (mm)	225
ストローク数	Stroke Per Minute (spm)	25~45
ダイハイト	Die Height (mm)	430
スライド調節量	Slide Adjustment (mm)	100
スライド寸法	Slide Area (L.RxF.B) (mm)	700 x 550
ボルスタ寸法	Bolster Area (L.RxF.B) (mm)	1450 x 850
急停止時間	Sudden Stop Time (ms)	135
ダイクッション装置付	With Die cushion	With Option
機械重量	Machine Weight (Kg)	16,000

<< 機械仕様等については現物優先となります >>

<< Regarding machine specifications, etc., priority will given to the actual product >>



仕様

項目	機種	TP-45 EX		TP-60 EX		TP-80 EX		
		汎用	絞り	汎用	絞り	汎用	絞り	
メニュー								
加圧能力	kN [tonf]	450 [45]		600 [60]		800 [80]		
ストローク長さ	mm	100	140	120	160	130	180	
能力発生位置	mm	10.5	7.0	6.5	4.5	7.0	4.8	
毎分ストローク数	(固定)	min ⁻¹ [spm]	100 [100]	80 [80]	85 [85]	65 [65]	75 [75]	60 [60]
	(無段)	min ⁻¹ [spm]	*55~100 [55~100]	*55~100 [55~100]	*45~85 [45~85]	*45~85 [45~85]	*40~75 [40~75]	*40~75 [40~75]
フライホイール	(固定)	kJ [kgf-m]	31.8 [3244]	20.3 [2076]	47.0 [4799]	27.5 [2807]	49.1 [5007]	31.4 [3204]
保有エネルギー	(無段)	kJ [kgf-m]	9.6~31.8 [981~3244]	9.6~31.8 [981~3244]	13.2~47.0 [1345~4799]	13.2~47.0 [1345~4799]	14.0~49.1 [1424~5007]	14.0~49.1 [1424~5007]
ダイハイト	mm	255	290	290	335	320	350	
スライド調節量	mm	60		70		80		
スライド下面寸法 (LR×FB)	mm	400×350		500×400		550×450		
ボルスター寸法 (LR×FB)	mm	800×450		920×550		1030×600		
ボルスター厚さ	mm	115		125		125		
フレームギャップ	mm	240		285		310		
オープンバック	mm	490		578		638		
作業面高さ	mm	800		850		850		
主電動機	kW×P	3.7×4		5.5×4		7.5×4		
ダイクッション能力	kN [tonf]	10 [1.0]	23 [2.3]	19 [1.9]	35 [3.5]	23 [2.3]	63 [6.3]	
ダイクッションストローク長さ	mm	51	70	60	80	70	80	
ダイクッションパッド面寸法 (LR×FB)	mm	230×210	260×235	265×270	370×265	260×270	480×300	
機械総高さ	mm	2295	2410	2615	2740	2785	2915	
機械質量	t(トン)	4.2		6.2		7.4		
スライド調節装置		電動		電動		電動		
潤滑給油方式		手動グリース		手動グリース		手動グリース		
無段変速装置		インバーター		インバーター		インバーター		

●自動O・G：自動オイル循環+自動グリース ●毎分ストローク数の無段仕様（*印）はオプションです。

[] 内は参考単位・数値です

項目	機種	TP-110 EX		TP-150 EX		TP-200 EX		
		汎用	絞り	汎用	絞り	汎用	絞り	
メニュー								
加圧能力	kN [tonf]	1100 [110]		1500 [150]		2000 [200]		
ストローク長さ	mm	150	200	175	225	200	250	
能力発生位置	mm	9.5	6.5	8.0	6.0	8.0	6.0	
毎分ストローク数	(固定)	min ⁻¹ [spm]	60 [60]	50 [50]	40 [40]	45 [45]	35 [35]	
	(無段)	min ⁻¹ [spm]	*35~65 [35~65]	*30~55 [30~55]	*30~55 [30~55]	*25~45 [25~45]	*30~55 [30~55]	*25~45 [25~45]
フライホイール	(固定)	kJ [kgf-m]	40.6 [4145]	41.5 [4239]	54.5 [5555]	55 [5609]	76.3 [7777]	73.1 [7458]
保有エネルギー	(無段)	kJ [kgf-m]	13.8~47.7 [1411~4865]	15.0~50.3 [1526~5129]	19.6~65.9 [2000~6722]	21.5~69.6 [2191~7100]	33.9~113.9 [3457~11618]	37.3~120.9 [3805~12327]
ダイハイト	mm	365	390	390	430	420	460	
スライド調節量	mm	100		100		110		
スライド下面寸法 (LR×FB)	mm	600×500		700×550		850×630		
ボルスター寸法 (LR×FB)	mm	1100×700		1250×750		1450×850		
ボルスター厚さ	mm	150		160		180		
フレームギャップ	mm	360		390		435		
オープンバック	mm	720		810		920		
作業面高さ	mm	850		900		1000		
主電動機	kW×P	7.5×4		11×4		15×4		
ダイクッション能力	kN [tonf]	75 [7.5]	80	95 [9.5]	100	140 [14.0]	100	
ダイクッションストローク長さ	mm	80	80	80	80	100	100	
ダイクッションパッド面寸法 (LR×FB)	mm	480×305		540×345		640×445		
機械総高さ	mm	3000	3075	3260	3435	3635	3875	
機械質量	t(トン)	11		16		24		
スライド調節装置		電動		電動		電動		
潤滑給油方式		手動グリース		手動グリース		手動グリース		
無段変速装置		VSモーター		VSモーター		VSモーター		

●毎分ストローク数の無段仕様（*印）はオプションです。

[] 内は参考単位・数値です

標準・特別付属品

項目	機種	TP-45・60・80EX		TP-110・150・200EX	
		汎用	絞り	汎用	絞り
メニュー					
無段変速装置	インバーター式(正逆転切換スイッチ付き)	▲	▲	—	—
	VSモーター	—	—	▲	▲
潤滑装置	手動グリース潤滑	○	○	○	○
	自動グリース潤滑	▲	▲	▲	▲
ノックアウト装置	メカ式	▲	○	▲	○
基礎部品	一式		▲		▲
			▲		▲
防振装置	ショウマウント		▲		▲
	MAV		▲		▲
スライドギャップ	押しボルト無		○		▲
	押しボルト有		▲		▲
積算カウンター	6桁		○		○
	プリセットカウンター		▲		▲
エアエジェクター	ソレノイド式(1回路)		○		○
スライド調節装置	電動式		○		○
ダイハイトカウンター	0.01mm単位デジタル方式		○		○
過負荷保護装置 (O.L.P)			○		○
操作方式	両手操作		○		○
	足踏操作		▲		▲
運転操作盤	固定式		○		○
	開閉式		▲		▲
	ポータブルスタンド		▲		▲
電子式ロータリーカム	予備8連		○		○

○：標準装置 ▲：オプション —：対応不可

ダイクッション シュート無(ペローズ式)		
機種	能力	汎用
TP-45 EX	10kN [1.0tonf]	23kN [2.3tonf]
	汎用	▲
	絞り	▲
TP-60 EX	19kN [1.9tonf]	35kN [3.5tonf]
	汎用	▲
	絞り	▲
TP-80 EX	23kN [2.3tonf]	63kN [6.3tonf]
	汎用	▲
	絞り	▲
TP-110 EX	75kN [7.5tonf]	260kN [26.0tonf] (受油式)
	汎用	▲
	絞り	▲
TP-150 EX	95kN [9.5tonf]	440kN [44.0tonf] (受油式)
	汎用	▲
	絞り	▲
TP-200 EX	140kN [14.0tonf]	440kN [44.0tonf] (受油式)
	汎用	▲
	絞り	▲

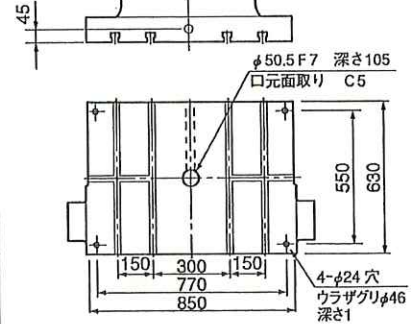
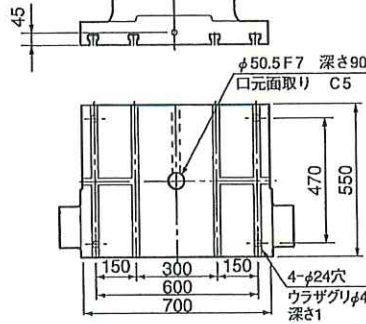
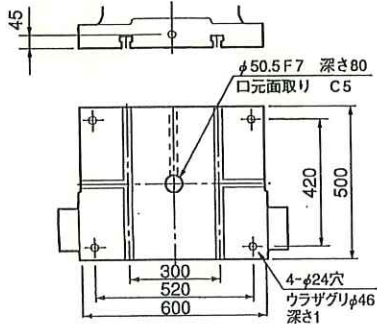
○：標準装置 ▲：オプション —：対応不可

TP-110EX

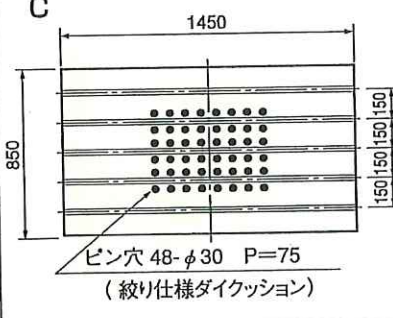
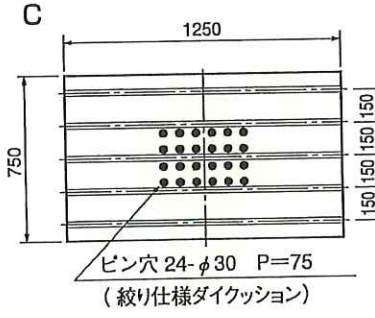
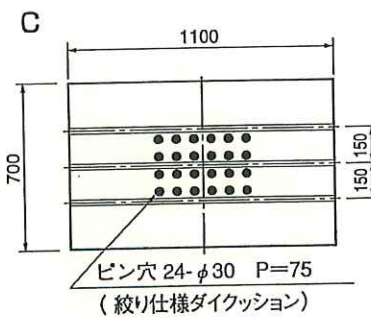
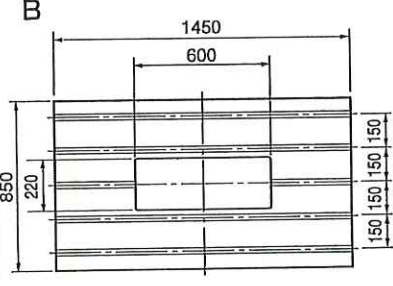
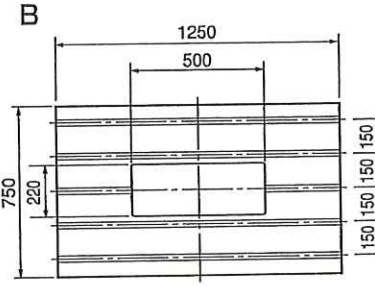
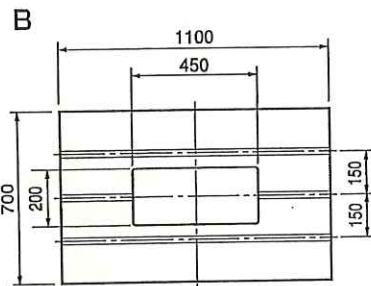
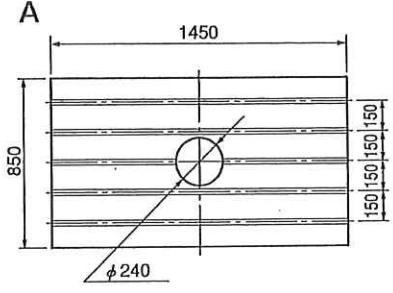
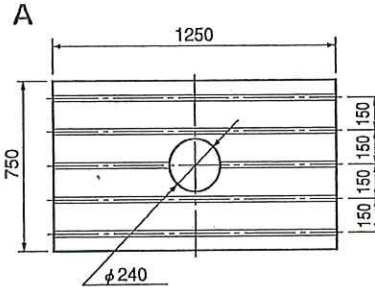
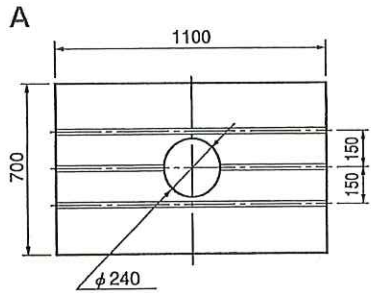
TP-150EX

TP-200EX

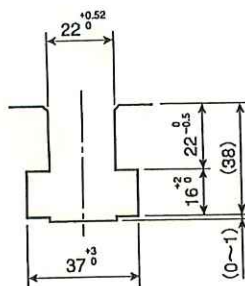
標準スライド下面図



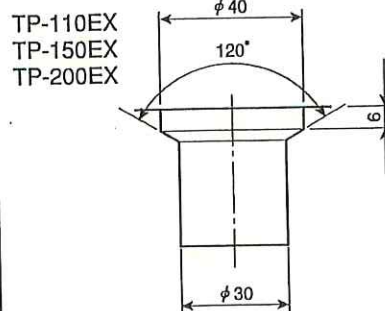
ホルスタープレート寸法図



T溝詳細図



クッションピン穴詳細図



TP-EX
SERIES
45/60/80/110/150/200