

Listing No.24227  
SATO

Blanking Type  
Press Machine

DCP-400-185-130  
( With NC Roller Feeder )

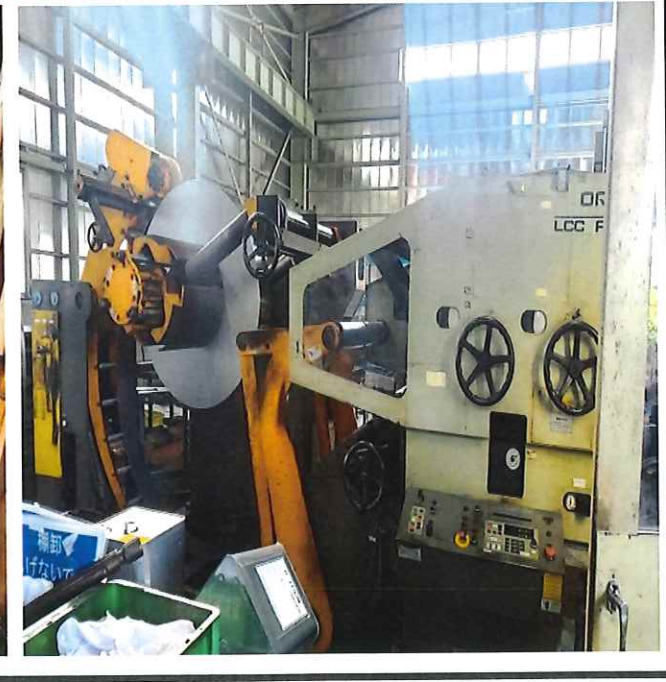
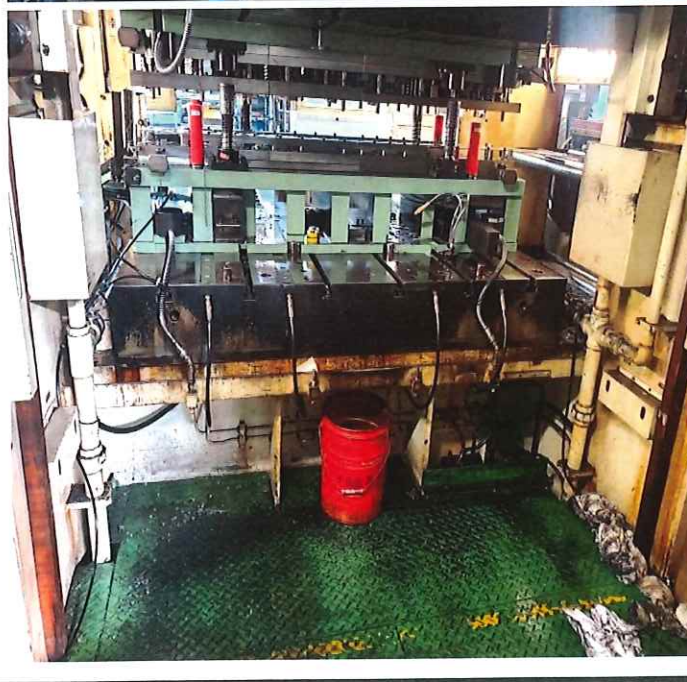
1998 / Sep  
< #\*\*04 >

■ MAIN SPECIFICATIONS ■

■ ブランキングプレスプレス	Blanking Type Press Machine	DCP-400-185-130
■ 圧力能力	Capacity	4000kN (400ton)
■ ストローク長さ	Stroke Length	200
■ ストローク数	Stroke Per Minute	30~70
■ ダイハイト	Die Height	650
■ スライド調節量	Slide Adjustment	150
■ スライド寸法	Slide Area (L.RxF.B)	1850x1300
■ ボルスタ寸法	Bolster Area (L.RxF.B)	1850x1300x250
■ NCローラーフィーダー付	NC Roller Feeder	(LCC10PMMAX-FHD)
■ バランサー能力	With Balancer Ability	2.0 tonf
■ 機械重量	Machine Weight (Kg)	xxxxx

<< 機械仕様等については現物優先となります >>

<< Regarding machine specifications, etc., priority will given to the actual product >>



# 取扱説明書



機械編 第1巻 (安全・仕様・構造・保全)

## 400TON ブランキングプレス

機種名	DCP-400-185-130
JOB番号	7404
製造年月	1998年 9月

### 佐藤鉄工株式会社

本社 富山県中新川郡立山町鉢木220 〒930-0293 TEL(0764)63-1511(代)  
東京支店 東京都千代田区岩本町1-1-5 〒101-0032 TEL(03)3862-4558(代)  
大阪支店 大阪府中央区北浜3-1-22 千代田ビル 〒541-0041 TEL(06)227-1091(代)  
名古屋支店 名古屋市中区栄2-9-30 栄山吉ビル 〒460-0008 TEL(052)231-4840(代)

担当	審査	承認
		

## 2.1 プレス本体仕様

型 式	DCP-400-185-130		
駆 動 方 式	トップドライブ, ダブルクランク		
ポイント数	2ポイント		
加圧能力		400	tonf
能力発生位置	下死点上	7	mm
ストローク長さ		200	mm
ストローク数		30~70	rpm
スライド調整量		150	mm
ダイハイト	ストローク下, アジャスト上	650	mm
スライド寸法	左右×前後	1850×1300	mm
ボルスタ寸法	左右×前後×厚さ	1850×1300×250	mm
アライメントホッピング	前後	1250	mm
アライメント間左右寸法		2200	mm
作業面高さ	床面よりボルスタ上面まで	800	mm
仕 事 量	連続50rpm時	2.8	tonf・m
バランサー能力	上型吊上能力	2.0	tonf
使用空気圧力	保 証	5	kgf/cm <sup>2</sup>
電 動 機			
フライホイール 駆動	インバータ	5.5 kW (1750rpm)	1 台
スライド調整	ブレーキ付	3.7 kW	6 P 1 台
給油ポンプ駆動		0.75 kW	6 P 1 台
電 源			
動力回路	3相	400V	50Hz
制御回路	単相	100V	50Hz
	(盤内にて降圧)		

## 2.2 プレス本体付属装置仕様

## (1) ダイリフタ

形 式	油圧式		
能力×列数		2 tonf × 4 列	
レール長さ		1 3 0 0	mm
リフト量	ボルスタ上	2	mm

## (3) ダイセットテーブル

型 式	半分固定, 半分折りたたみ式		
能力×列数		2 tonf × 4 列	
テーブル長さ	ボルスタ前面より	1 9 2 5	mm

## (4) マイクロイン칭ング

形 式	メインモータ低速回転式 (無負荷)		
ストローク数		7	spm

## (5) フライホイールブレーキ

形 式	メインモータ回生制動による		
停止時間		約 3 0	sec

## (6) 自動化装置

	電気制御回路	2	回路
4 方口電磁弁	1 / 4 B	2	個

## (7) 安全シャッタ

形 式	前後面油圧自動		
-----	---------	--	--

## (8) 工具用エアアウトレット

1 / 4 B (左前, 右後 各 1 個)	2	個
------------------------	---	---

## (9) セフティブロック

取付個所	右前, 左後	2 ヶ所
------	--------	------

## (10) 荷 重 計

歪ゲージ式, デジタル表示
---------------

(11)ダイクランパ

型 式

油圧式・Tスロット型

手動移動式

能力×個数

上型用

1 0 tonf× 8 個

下型用

1 0 tonf× 8 個

(12)防 振 装 置

皿バネ式 (MAV-M: 三菱製鋼)

プレス機械名 DCP-400-185-130 (フランキンク工場)

管理 No,	P-0003	メインモーター	55kw(1750rpm)
プレス製造メーカー	佐藤鉄工株式会社	使用空気圧	5 kgf/cm <sup>2</sup>
製造番号	7404	自動化エアコンセント	気制御2回路、4方口電磁弁2回
製造年月日	1998,09	上型重量	2 トン
プレス能力	400 ton	材料送り装置	
能力発生位置	7 mm	製造メーカー	オリイ
ストローク長さ	200 mm	型 式	LCC10PMMAX-FHD
ストローク数	30~70 spm	製造番号	AS879810
許容断続ストローク数	spm	送り方法	NCローラーフィーダー
ダイハイト	650 mm	送りストローク	500 mm
スライド調整長さ	150 mm	材料板厚	0.8~9 mm
スライド面積	1850×1300 mm	材料巾	70~1000 mm
ボルスタ面積	1850×1300×250 mm	送り線高さ	1100~1300 mm ボルスタ上350 mm
サイドオープニング	1250 mm	送り方向	左→右

ボルスタ・スライド略図

別紙図面参照

注) ボルスタ及びスライドは、油圧オートクランパーを使用

上 10ton×8

下 10ton×8

コモンプレート厚み

スライド=50mm

ボルスタ=60mm

アンコイラー仕様	
型式	LCC10PMMAX-FHD
製造番号	AS879810
内径	508mm(OP610mm)
外径	1400mm
重量	5000kg
RPM	
電源	
モーター容量	3.7kw

第1カッター

第2カッター

能力=t2.0×250(参考)

開口幅=420





