

機械選択情報 Machinery Sale Information

Date:2023.Oct.20



CMC CO., LTD

<TEL・FAX> (81) 277-46-9165 / (81) 277-46-9166
<E-Mail> cmcmac@cmcmachinery.co.jp



Listing No.23407

OKK	Ver.Machining Center (BT#50)	VM7III FANUC-180iS-MB	2005 / Feb < #xxxx >
■ MAIN SPECIFICATIONS ■			
立形マシニングセンター	Ver.Machining Center		
テーブルの大きさ:1550 x 740 x 1500 kg	Table Size: 1550 x 740 x 1500kg		
各軸移動距離: X1530 / Y740 / Z660	Stroke: X1530 / Y740 / Z660		
テーブル上面から主軸面までの距離:150~810	Table to the end face of the spindel:150~810		
主軸回転数:8,000 RPM	Spindle Speed : 8000RPM		
ATC40 / BT50	ATC40 / BT50		
自動電源遮断装置付	With Auto Power Shut-off Device		
後出コイルチップコンペア	With Coil Chip Converyor		
主軸ヘッド潤滑油調整装置付	Spindle Head Lubricating Oil Adjustment Device		
機械重量:10,500kg	Machine Weight: 10,500kg		
※注記	<< 機械仕様等については現物優先となります >> << Regarding machine specifications, etc., priority will given to the actual product >>		



機械本体主要仕様

項目	VM4Ⅲ	VM5Ⅲ			VM7Ⅲ
		Aタイプ	Bタイプ	Cタイプ	
●移動量	X軸方向移動量(テーブル左右) mm	630	820	1020	1530
	Y軸方向移動量(サドル前後) mm	410	510		740
	Z軸方向移動量(主軸頭上下) mm	460	510		660
●距離	テーブル上面から主軸端面までの距離 mm	150~610	150~660		150~810
	コラム前面から主軸中心までの距離 mm	480	559		780
●テーブル	テーブル作業面の大きさ(X軸方向×Y軸方向) mm	800×410	1050×560	1050×560	1250×560
	テーブル上の工作物許容質量 kg	500	800		1500
	テーブル作業面の形状 (T溝呼び寸法×間隔×本数) mm	18×125×3本	18×110×5本		22×140×5本
●主軸	床面からテーブル作業面までの高さ mm	900	950		1000
	主軸回転速度 min ⁻¹	No.40,No.50:25~6000	No.40:25~8000, No.50:25~6000		25~6000
	主軸回転速度域変換数	2段	2段		2段
	主軸端(呼び番号)	7/24テーパNo.40/No.50	7/24テーパNo.40/No.50		7/24テーパNo.50 ※
●送り速度	主軸軸受内径 mm	No.40:φ70, No.50:φ85	No.40:φ70, No.50:φ85		φ85
	早送り速度 m/min	XY:30 Z:20	XY:30 Z:20		XY:24 Z:20
	切削送り速度 mm/min	1~10000	1~10000		1~10000
	ジョグ送り速度 mm/min	2000	2000		2000
●呼び番号	自動工具交換装置				
	ツールシャング(呼び番号)	JIS B 6339 BT40,50	JIS B 6339 BT40,50		JIS B 6339 BT50
	ブルスタッド(呼び番号)	No.40:MAS 403 P40T-1 No.50:OKK90*	No.40:MAS 403 P40T-1 No.50:OKK90*		OKK専用90*
	●工具	工具収納本数	20(OP30)	20(OP 30)	
●工具	工具最大径(隣接工具あり) mm	No.40:φ82, No.50:φ110	No.40:φ82, No.50:φ110		φ110
	工具最大径(隣接工具なし) mm	No.40:φ110, No.50:φ160	No.40:φ110, No.50:φ200		φ200
	工具最大長さ(ゲージラインより) mm	350	350		350
	工具最大質量 kg	No.40:10, No.50:20	No.40:10, No.50:20		20
	工具選択方式	メモリーランダム方式	メモリーランダム方式		メモリーランダム方式
	工具交換時間/ツール・ツール s	1.5(重量ツール変速可能)	2.0(重量ツール変速可能)		2.0(重量ツール変速可能)
	工具交換時間/カット・ツール・カット s	5.0	5.8		7.0
	電動機				
●主軸	主軸用(30分/連続) kW	No.40:AC7.5/5.5, No.50:AC11/7.5	AC11/7.5		AC11/7.5(OP 15/11)
	送り軸用 kW	三菱 XY2.0 Z3.5 FANUC XY3.0 Z4.0	三菱 XY2.0 Z3.5 FANUC XY3.0 Z4.0		三菱 XY3.5 Z4.5 FANUC XY4.0 Z7.0
	●ポンプ	切削油剤ポンプ用 kW	0.4	0.4	
●ポンプ	摺動面潤滑ポンプ用 kW	0.017	0.017		0.017
	主軸ヘッド潤滑ポンプ用(オイルクーラー) kW	0.75	0.75		0.75
	マガジン用 kW	No.40:0.2, No.50:0.4	No.40:0.2, No.50:0.4		0.4
	主軸ツールアークランプ/ATC用 kW	No.40:0.4, No.50:0.75	No.40:0.4, No.50:0.75		0.75
	所要動力源				
●電源	電源電力 kVA	三菱No.40: 26, No.50:31 FANUCNo.40:25, No.50:28	三菱 31 FANUC 28		三菱 36 FANUC 29
	電源電圧 V	AC200/220±10%	AC200/220±10%		AC200/220±10%
	電源周波数 Hz	50/60±1	50/60±1		50/60±1
●空気源	空気源圧力 MPa	0.4~0.6	0.4~0.6		0.4~0.6
	空気源流量(大気圧) L/min	160	160		160
●タンク	切削油剤用タンク容量 L	250	280		360
	主軸ヘッド潤滑用タンク容量 L	30	30		30
	摺動面潤滑用タンク容量 L	6	6		6
●機械の大きさ	機械の高さ(床面より) mm	No.40:2626, No.50:2683	No.40:2775, No.50:2846		三菱3150, FANUC3230
	運転状態所要床面積(左右×奥行) mm	No.40:1980×2655, No.50:2090×2655	2480×2970	2820×2970	2980×2970
	保守エリア所要床面積(左右×奥行) mm	No.40:2320×3400, No.50:2430×3400	2980×4002	3320×4002	3480×4002
	機械質量 kg	No.40:5500, No.50:6000	No.40:7000 No.50:7500		10500

※オプションにてNo.40対応可能です。

CONTROLLER

VM専用

■OKK-F180(160)IS-MB CNC装置

標準仕様	
項目	
制御軸数: 3軸 (X、Y、Z)	
同時制御軸数: 3軸	
最小設定単位: 0.001mm/0.0001inch	
最大指令値: ±99999.999mm	
アブソリュート/インクremental指令: G90/G91	
小数点入力/電卓形小数点入力	
インチ/メトリック切換: G20/G21	
NCテープ: EIA/ISO自動判別	
プログラムフォーマット: FANUC標準フォーマット	
位置決め: G00	
直線補間: G01	
円弧補間: G02/G03 (CW/CCW)、半径R指定含む	
切削送り速度: F5.3桁直接指定	
ドウェル: G04	
ハンドル送り: 手動パルス発生器1個 (0.001、0.01、0.1mm)	
早送りオーバーライド: 0/1/25/50/100%	
切削送りオーバーライド: 0~200% (10%毎)	
送りオーバーライドキャンセル: M49/M48	
リジッドタッピング: G84、G74 (モード指定M29)	
プログラム記憶容量: 80m	
登録プログラム個数: 125個	
プログラム編集	
バックグラウンド編集	
10.4" カラーLCD/MDI	
時計機能	
MDI機能	
入出力インターフェース: RS232C	
ICカードインターフェース	
S機能: 直接指定5桁	
主軸速度オーバーライド: 50~150% (5%毎)	
T機能: 直接指定4桁	
ATC工具登録	
M機能: 3桁	
1ブロック複数M指令: 2個	
工具長補正: G43、G44/G49	
工具径補正C: G41、G42/G40	
工具補正個数: 99組	
工具補正メモリC	
手動レファレンス点復帰	
自動レファレンス点復帰: G28/G29	
第2レファレンス点復帰: G30	
レファレンス点復帰チェック: G27	
自動座標系設定	
座標系設定: G92	
機械座標系選択: G53	
ワーク座標系選択: G54~G59	
ローカル座標系設定: G52	
プログラムストップ: M00	
オプションストップ: M01	
オプションブロックスキップ: /	
ドライラン	
マシンロック	
Z軸指令キャンセル	
補助機能ロック	
プログラム番号サーチ	
シーケンス番号サーチ	

標準仕様	
項目	
プログラム再開機能	
サイクルスタート	
オート・リスタート	
シングルブロック	
フィードホールド	
マニュアルアブソリュート オン/オフ	
サブプログラム制御	
固定サイクル: G73、G74、G76、G80~G89	
ミラーイメージ パラメータ	
自動コーナオーバーライド	
イグザクトストップチェック/モード	
プログラマブルデータ入力: G10	
図形対話入力	
グラフィック表示	
バックラッシュ補正	
メモリ式ピッチ誤差補正	
スキップ機能	
工具長測定	
非常停止	
データ保護キー	
NCアラーム表示/履歴	
外部アラーム表示	
ストアードストロークリミット1	
ロードモニタ	
自己診断機能	
絶対位置検出	

特別仕様	
項目	
付加1軸制御: 軸名 (A、B、C、U、V、W)	
付加2軸制御: 軸名 (A、B、C、U、V、W)	注
付加3軸制御: 軸名 (A、B、C、U、V、W)	注
同時制御軸数: 6軸まで	
FS15テープフォーマット	
一方向位置決め: G60	
ヘリカル補間	
円筒補間	
仮想軸補間	
渦巻/円錐補間	
なめらか補間 (RISC必要)	
NURBS補間 (RISC必要)	
インボリュート補間	
F1桁送り	
ハンドル送り3軸: リモコン手バ撤去	
プログラム記憶容量: 160m	
プログラム記憶容量: 320m	
プログラム記憶容量: 640m	
プログラム記憶容量: 1280m	
プログラム記憶容量: 2560m	
プログラム記憶容量: 5120m	注
登録プログラム個数追加: 200個	
登録プログラム個数追加: 400個	
登録プログラム個数追加: 1000個 (320m以上必要)	

特別仕様	
項目	
拡張テープ編集	
ハンディファイル	
リモートバッファ	
高速リモートバッファB (リモートバッファ必要)	
データサーバ: メモリーカード	
第2補助機能	
工具位置オフセット	
3次元工具オフセット	
工具補正組数: 200組	
工具補正組数: 400組	
工具補正組数: 499組	
工具補正組数: 999組	
ワーク座標系組数追加 (48組): G54.1 P1~P48	
ワーク座標系組数追加 (300組): G54.1 P1~P300	
加工時間スタンプ機能	
オプションブロックスキップ追加計9個	
工具退避・復帰	
シーケンス番号照合停止	
手動ハンドル割込み	
プログラマブルミラーイメージ	
フロピカセット/ディレクトリ表示	
任意角度面取り/コーナR	
カスタムマクロ	
割込形カスタムマクロ	
カスタムマクロモンス変数追加: 600組	
図形コピー	
プログラム座標回転: G68、G69	
スケーリング: G50、G51	
チョッピング機能	
プレイバック	
ダイナミックグラフィック表示	
工具長自動測定: G37/G37.1	
工具寿命管理: 128組	
工具寿命管理組数: 追加計512組	
稼働時間・部品数表示	

■OKK専用制御機能CNC装置

OKK-F180(160)IS-MB	
項目	
ヘルプガイダンス機能	STD
HQ制御	STD
ハイパーHQ2制御Aモード	OP
ハイパーHQ2制御Bモード (RISC付)	OP
金型加工パッケージ B	OP
金型加工NCキット	OP
NCオプションバック	OP
特別固定サイクル (円切削含む)	OP
手動計測機能: T0	OP
ソフトスケールⅢ	STD

注: F160IS-MBとなります

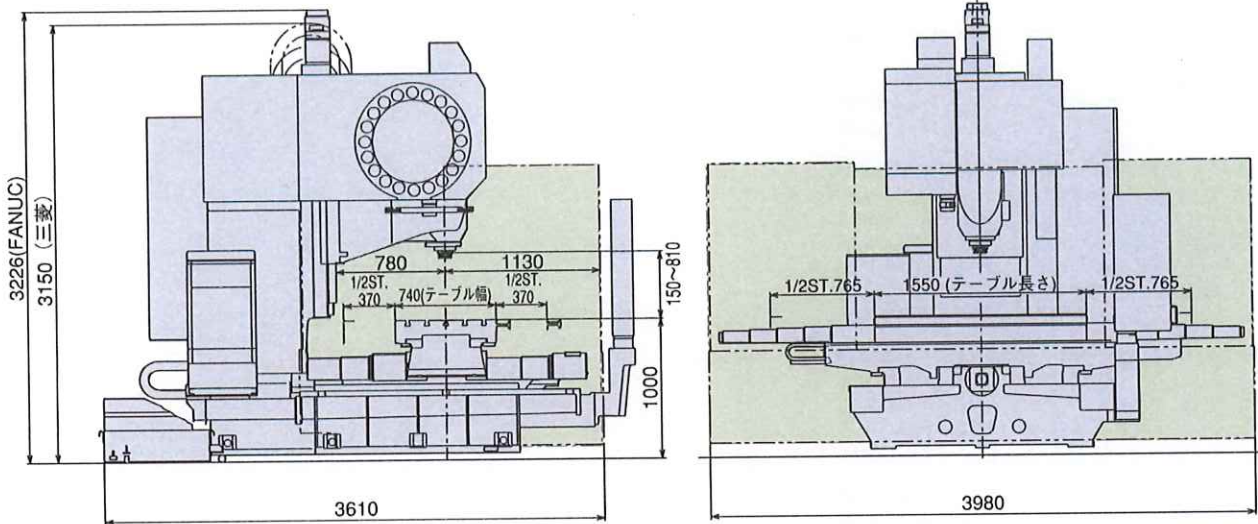
DIMENSION

NEW CONCEPT
VERTICAL MACHINING CENTER
VM7III

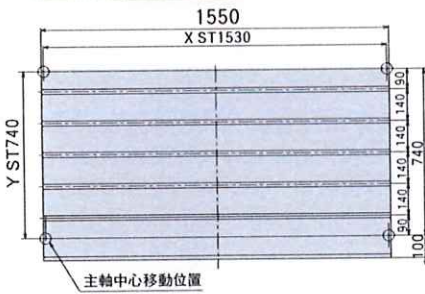
機械搬入高さ	2985mm
幅 (分解時)	2600 (2600) mm

- 上記はギヤ主軸 (No.50) です。他の仕様については担当者にお問い合わせ下さい。
- 設置時には別途保守エリアが必要です。

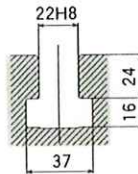
機械本体主要寸法図



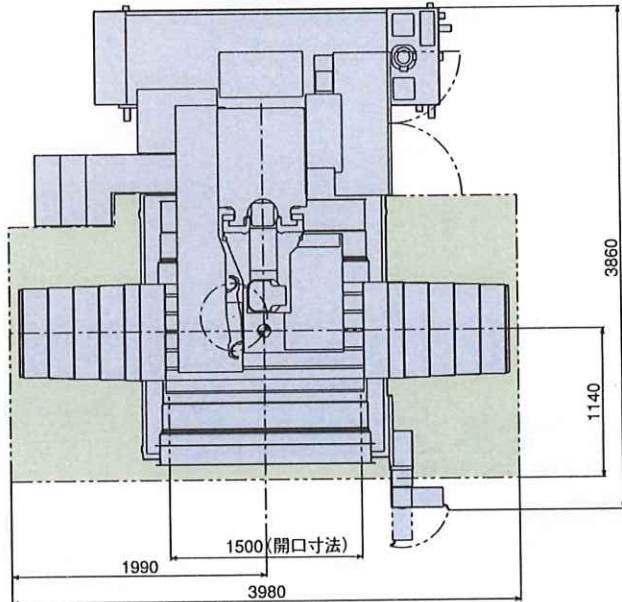
テーブル



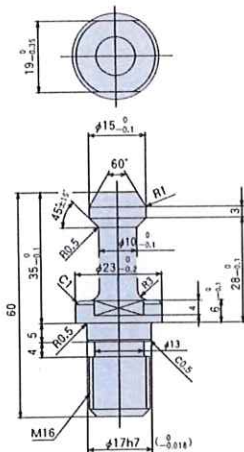
T溝



フロアスペース図



ブルスタッド (BT-40)



ブルスタッド (BT-50)

